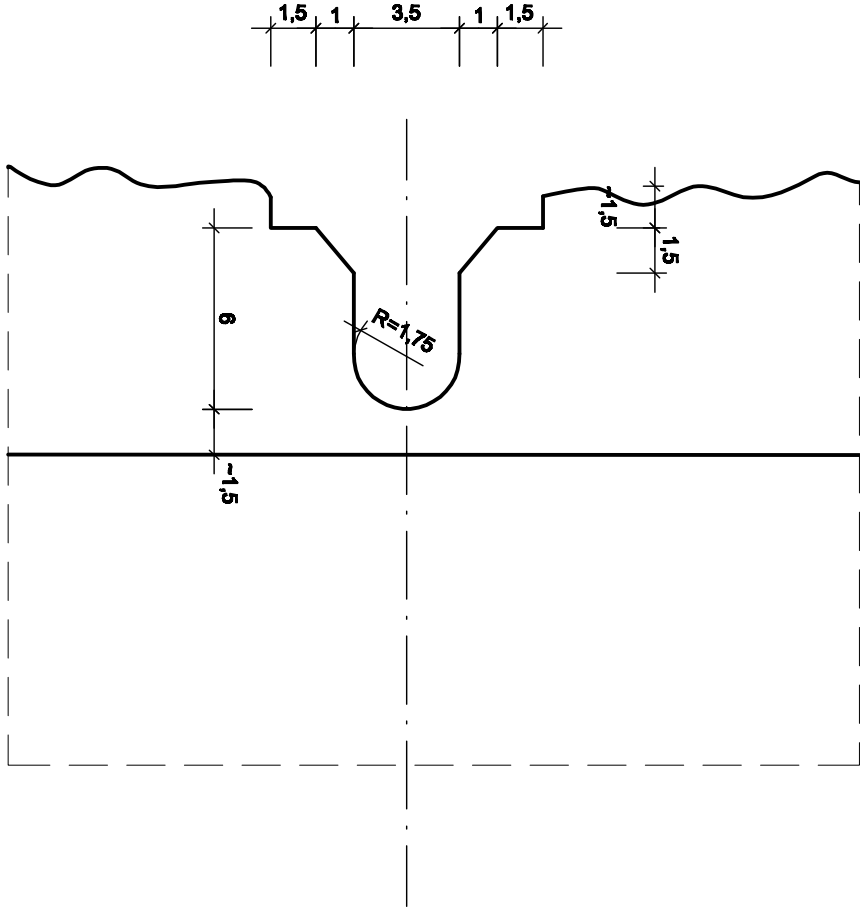


PROFIL BONI 1:2



PRACOWNIA PROJEKTOWA-RYSZARD JABŁOŃSKI W LUBLINIE					
Obiekt	REMONT ELEWACJI BUDYNKU NR 53 PRZY UL. KRAKOWSKIE PRZEDMIEŚCIE W LUBLINIE - WARIANTOWE OPACOWANIE WYSTROJU PARTERU ELEWACJI FRONTOWYCH				Stanium A-PBW
Adres	UL. KRAKOWSKIE PRZEDMIEŚCIE 33 LUBLIN				Data
Investor	GMINA-MIASTO LUBLIN				12. 2018
Typu rys.	PROFIL BONI				
Projektował	ARCH. BOGDUSŁAW KRZYŻANOWSKI Upr. nr 23151/B/74	SPECJALNOŚĆ ARCHITEKTOWNICZNA			Skala 1:2
Opracował	INŻ. RYSZARD JABŁOŃSKI Upr. nr 2610/L/83				Nr rys. 7/A
Sprawdził	MGDR INŻ. ARCH. MAREK MIŻAK UPR. NR 2331/L/64	SPECJALNOŚĆ ARCHITEKTOWNICZNA			